

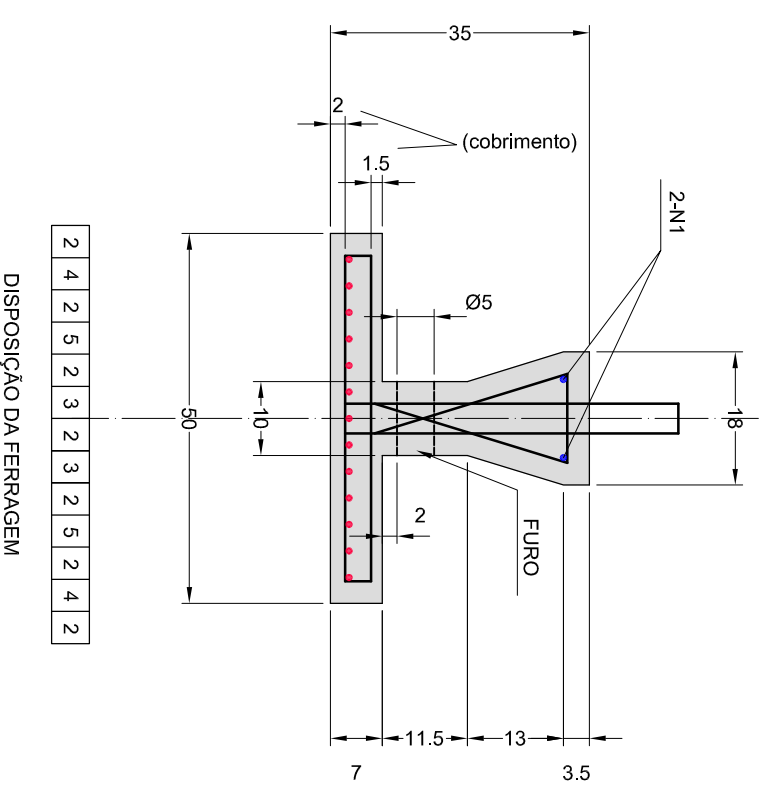
NOTAS:

1. MEDIDAS EM CENTÍMETROS
2. CONCRETO: Fck = 25 MPa
3. FUROS NA VIGA:
DA BORDA AO EIXO = 15 cm, OS RESTANTES A CADA 20 cm
4. COBRIMENTO DA FERRAGEM = 3 cm
EXCETO ONDE INDICADO

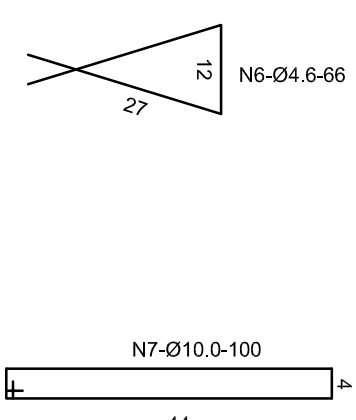
TABELA DAS ARMADURAS				
Nº	Ø	QUANT.	COMPRIMENTOS	
			UNITÁRIO (cm)	TOTAL (m)
1	12.5	2	644	12.88
2	12.5	6	664	39.84
3	12.5	2	610	12.20
4	12.5	2	530	10.60
5	12.5	2	420	8.40
6	4.6	66	66	43.56
7	10.0	66	100	66.00
8	6.3	66	99	65.34

RESUMO AÇOS CA- 50			
Ø	COMPRIMENTO (m)	PESO(kg/m)	PESO PARCIAL
4.6	43.56	0.13	6
6.3	65.34	0.25	17
10.0	66.00	0.62	41
12.5	83.92	1.00	84
PESO TOTAL (kgf) = 148			

SEÇÃO A - A
 ESC. 1:10



DISPOSIÇÃO DA FERRAGEM



CURVATURA DA FERRAGEM



PESO DA VIGA = 1.154 KG

DER
DEPARTAMENTO DE ESTRADAS DE RODAGEM DO ESTADO DO PARANÁ - DER/PR.

SECRETARIA DE INFRAESTRUTURA E LOGÍSTICA
DIRETORIA DE OPERAÇÕES

PARANÁ
GOVERNO DO ESTADO

DESENHO : _____ DOLION

PROJETO : ENG. WILSON ARENS
CREA: PR 4574-D

VISTO : _____ ENG. CHEFE

DATA : 21/01/2013

RODOVA : _____ TRECHO : _____

VIGA PREMOLDADA - PROJETO TIPO

PROJETO DE ENGENHARIA

VIGA TIPO - "TA 6.50" - formas e armaduras

FOLHA ÚNICA