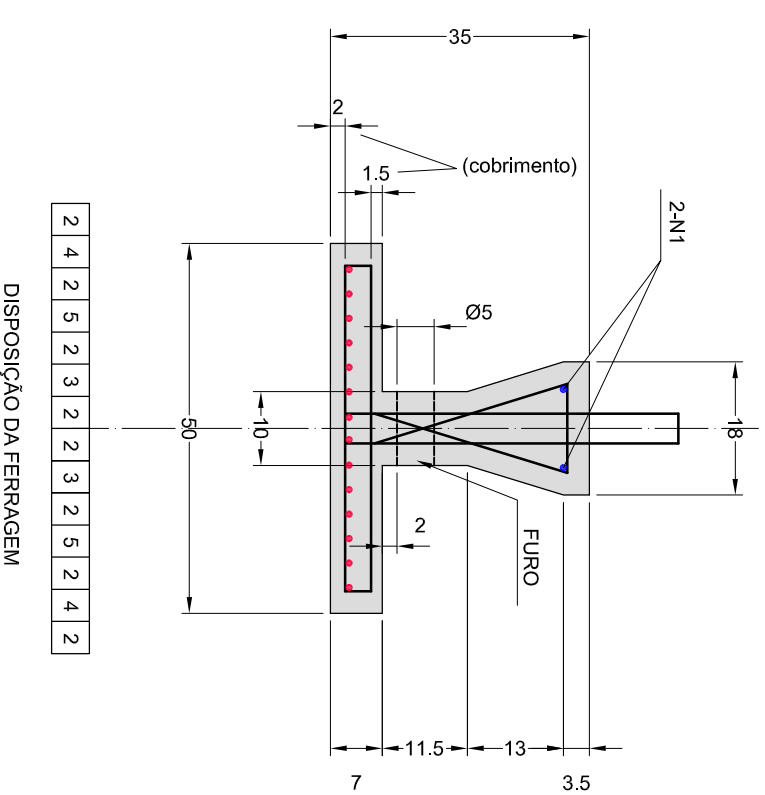


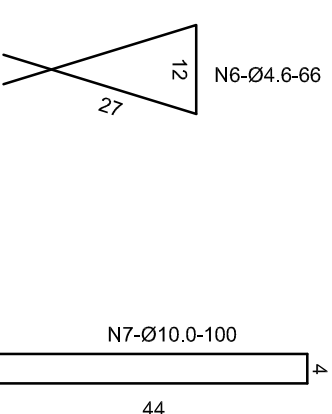
TABELA DAS ARMADURAS				
Nº	Ø	QUANT.	COMPRIMENTOS	
			UNITÁRIO (cm)	TOTAL (m)
1	12.5	2	944	18.88
2	12.5	8	964	77.12
3	12.5	2	802	16.04
4	12.5	2	662	13.24
5	12.5	2	502	10.04
6	4.6	119	66	78.54
7	10.0	119	100	119.00
8	6.3	119	99	117.81

SEÇÃO A - A
 ESC. 1:10



NOTAS:

1. MEDIDAS EM CENTÍMETROS
2. CONCRETO: Fck = 25 MPa
3. FUROS NA VIGA: DA BORDA AO EIXO = 15 cm, OS RESTANTES A CADA 20 cm
4. COBRIMENTO DA FERRAGEM = 3 cm EXCETO ONDE INDICADO



CURVATURA DA FERRAGEM



PESO DA VIGA = 1.687 Kg

RESUMO AÇOS CA- 50			
Ø	COMPRIMENTO (m)	PESO(kgf/m)	PESO PARCIAL
4.6	78.54	0.13	11
6.3	117.81	0.25	30
10.0	119.00	0.62	74
12.5	135.32	1.00	136

PESO TOTAL (kgf) = 251

DESENHO : ODILON
 PROJETO : ENG. WILSON ARENS
 CREA: PR 4574-D
 VISTO : ENG.CHEFE
 DATA : 21/01/2013

SECRETARIA DE INFRAESTRUTURA E LOGÍSTICA
 DEPARTAMENTO DE ESTRADAS DE RODAGEM DO ESTADO DO PARANÁ - DER/PR.
 DIRETORIA DE OPERAÇÕES



RODOVIA :
 TRECHO :
 VIGA PREMOLDADA - PROJETO TIPO
 VIGA TIPO - "TA 9.50" - formas e armaduras
 PROJETO DE ENGENHARIA
 FOLHA ÚNICA