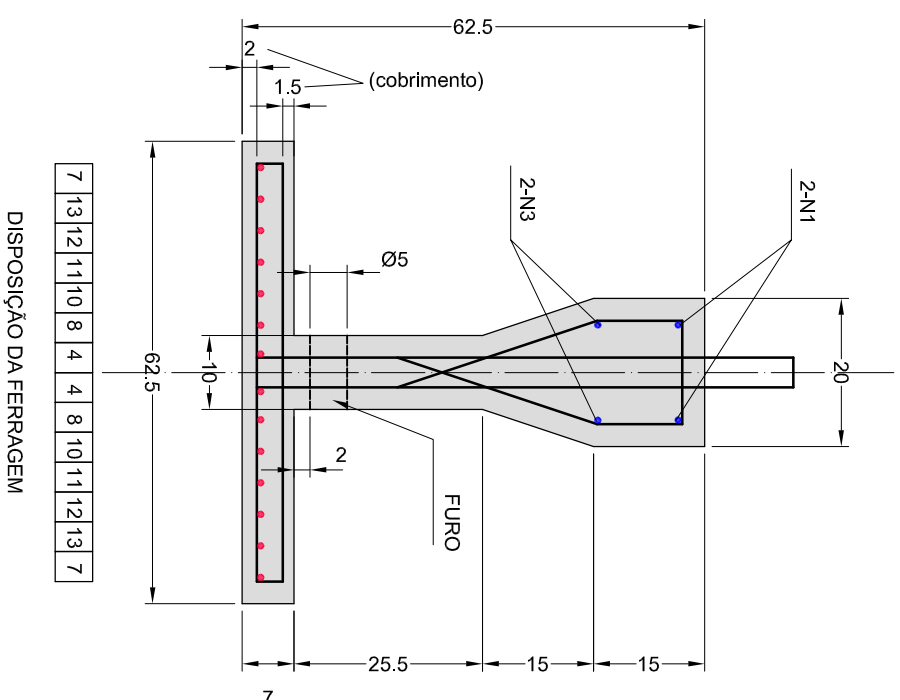


SEÇÃO A - A



Nº	Ø	QUANT.	COMPRIMENTOS	
			UNITÁRIO (cm)	TOTAL (m)
1	16.0	2	1200	24.00
2	16.0	2	204	4.08
3	6.3	2	1344	26.88
4	16.0	2	1200	24.00
5	16.0	2	241	4.82
6	16.0	2	310	6.20
7	16.0	2	1131	22.62
8	16.0	2	911	18.22
9	16.0	2	530	10.60
10	16.0	2	1200	24.00
11	16.0	2	1114	22.28
12	16.0	2	894	17.88
13	16.0	2	674	13.48
14	4.6	122	94	114.68
15	10.0	122	156	190.32
16	8.0	122	124	151.28

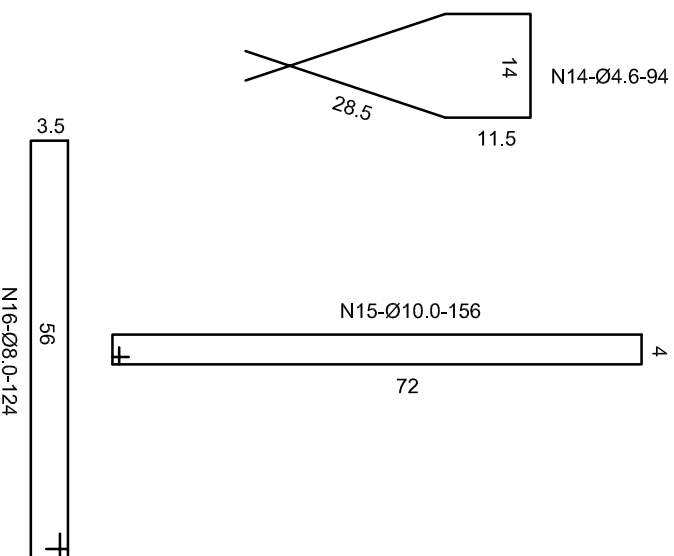
Ø	COMPRIMENTO (m)	PESO(kg/m)	PESO PARCIAL
4.6	114.68	0.13	15
6.3	26.88	0.25	7
8.0	151.28	0.40	61
10.0	190.32	0.62	118
16.0	192.18	1.58	304
PESO TOTAL (kgf) = 505			

NOTAS:

1. MEDIDAS EM CENTÍMETROS
2. CONCRETO: F_{ck} = 25 MPa
3. FUROS NA VIGA: DA BORDA AO EIXO = 15 cm, OS RESTANTES A CADA 20 cm
4. COBRIMENTO DA FERRAGEM = 3 cm EXCETO ONDE INDICADO

PESO DA VIGA = 4.111 Kg

CURVATURA DA FERRAGEM



SECRETARIA DE INFRAESTRUTURA E LOGÍSTICA
DEPARTAMENTO DE ESTRADAS DE RODAGEM DO ESTADO DO PARANÁ - DER/PR.
DIRETORIA DE OPERAÇÕES



DESENHO : _____ ODLON
PROJETO : ENG. WILSON ARENS
CREA: PR 4574-D
VISTO : _____ ENG.CHEFE
DATA : 21/01/2013

RODOVA : _____ TRECHO : _____
VIGA PREMOLDADA - PROJETO TIPO
VIGA TIPO - "TC 13,50" - formas e armaduras
PROJETO DE ENGENHARIA ÚNICA