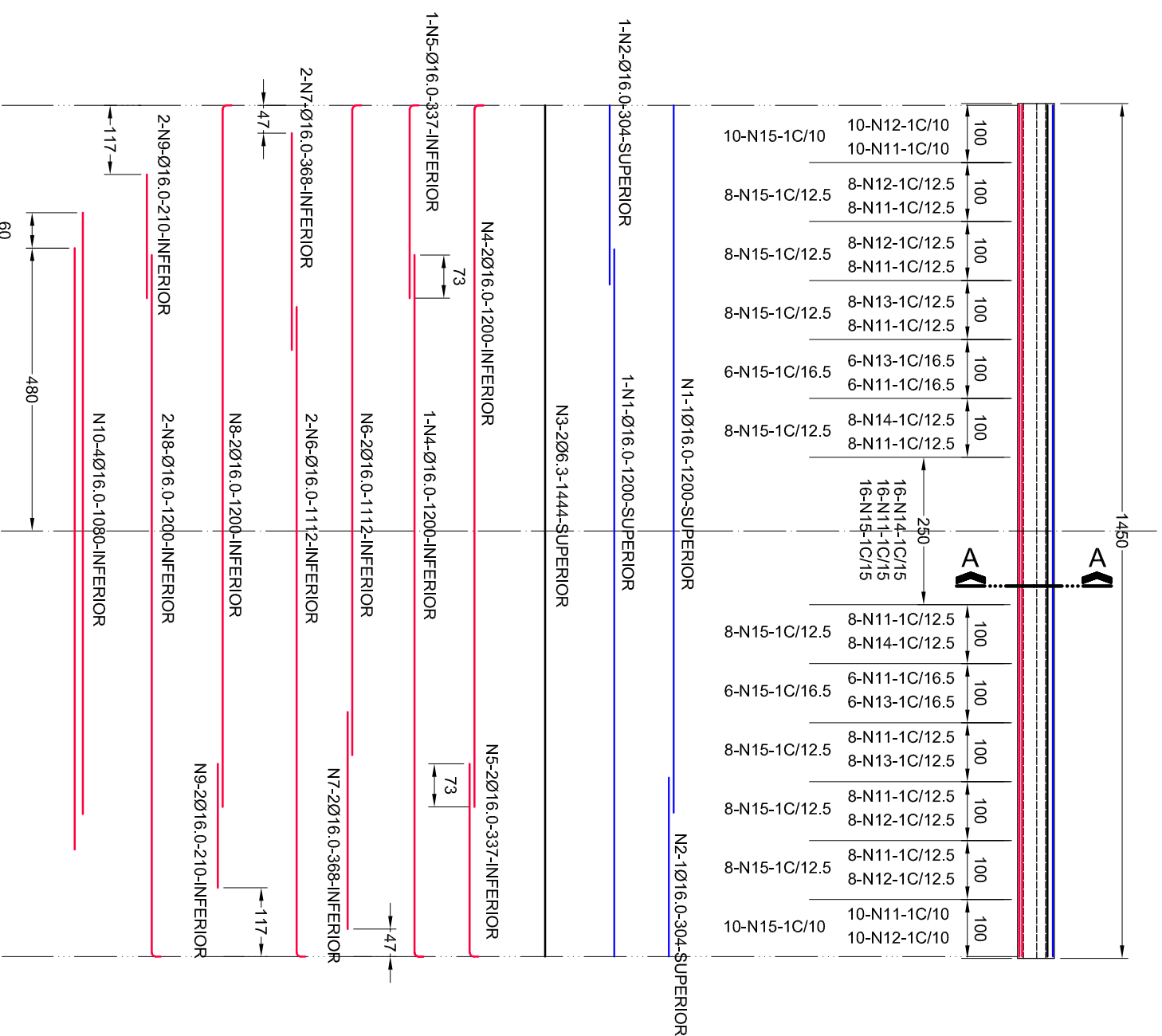


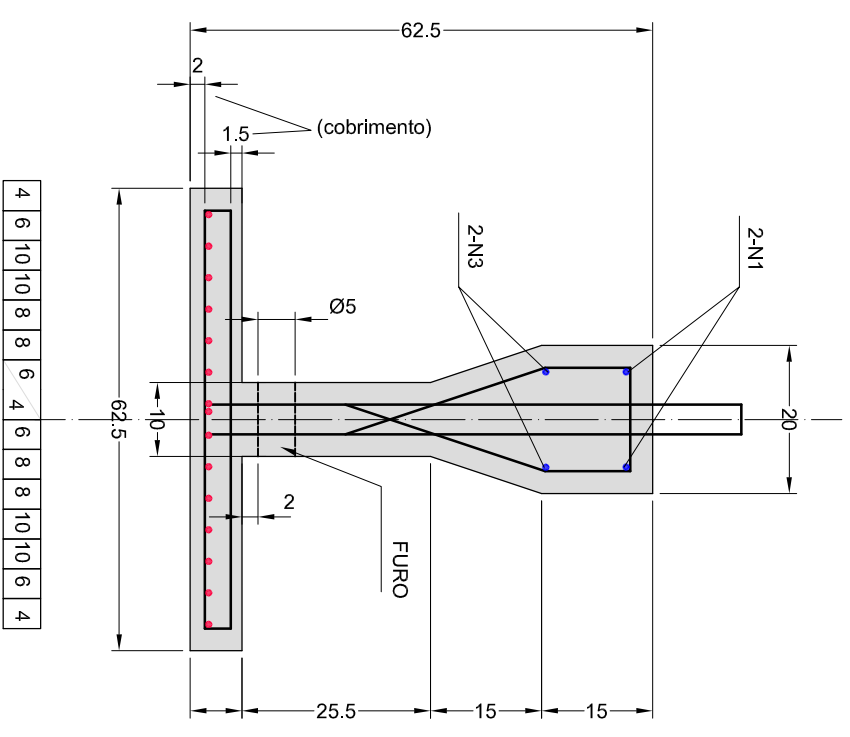
# VIGA " TC 14.50 " - (VÃO LIVRE MÁXIMO = 14.00 metros)

ESC. 1:100



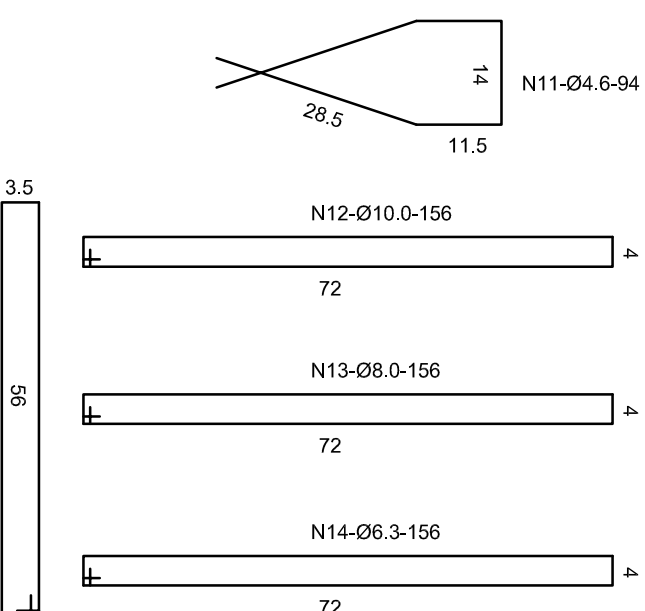
## SEÇÃO A - A

ESC. 1:10



Nº	Ø	QUANT.	COMPRIMENTOS	
			UNITÁRIO (cm)	TOTAL (m)
1	16.0	2	1200	24.00
2	16.0	2	304	6.08
3	6.3	2	1444	28.88
4	16.0	3	1200	36.00
5	16.0	3	337	10.11
6	16.0	4	1112	45.60
7	16.0	4	368	14.72
8	16.0	4	1200	48.00
9	16.0	4	210	8.40
10	16.0	4	1080	43.20
11	4.6	112	94	105.28
12	10.0	52	156	81.12
13	8.0	28	156	43.68
14	6.3	32	156	49.92
15	6.3	112	124	138.88

DISPOSIÇÃO DA FERRAGEM



Ø	COMPRIMENTO (m)	PESO(kgf/m)	PESO PARCIAL
4.6	105.28	0.13	14
6.3	221.04	0.25	56
8.0	43.68	0.40	18
10.0	81.12	0.62	51
16.0	236.11	1.58	374
<b>PESO TOTAL (kgf) = 513</b>			

### NOTAS:

1. MEDIDAS EM CENTÍMETROS
2. CONCRETO: Fck = 25 MPa
3. FURROS NA VIGA: DA BORDA AO EIXO = 15 cm, OS RESTANTES A CADA 20 cm
4. COBRIMENTO DA FERRAGEM = 3 cm EXCETO ONDE INDICADO

### CURVATURA DA FERRAGEM



SECRETARIA DE INFRAESTRUTURA E LOGÍSTICA  
DEPARTAMENTO DE ESTRADAS DE RODAGEM DO ESTADO DO PARANÁ - DER/PR  
DIRETORIA DE OPERAÇÕES

DER  
PARANÁ

DESENHO : DOLION  
PROJETO : ENG. WILSON ARENS  
CREA: PR 4574-D  
VISTO : ENG. CHEFE  
DATA : 06/06/2011

REDOVA :  
TRECHO :  
VIGA PREMOLDADA - PROJETO TIPO  
VIGA TIPO - "TC 14,50" - formas e armaduras

PROJETO DE ENGENHARIA  
FOLHA ÚNICA