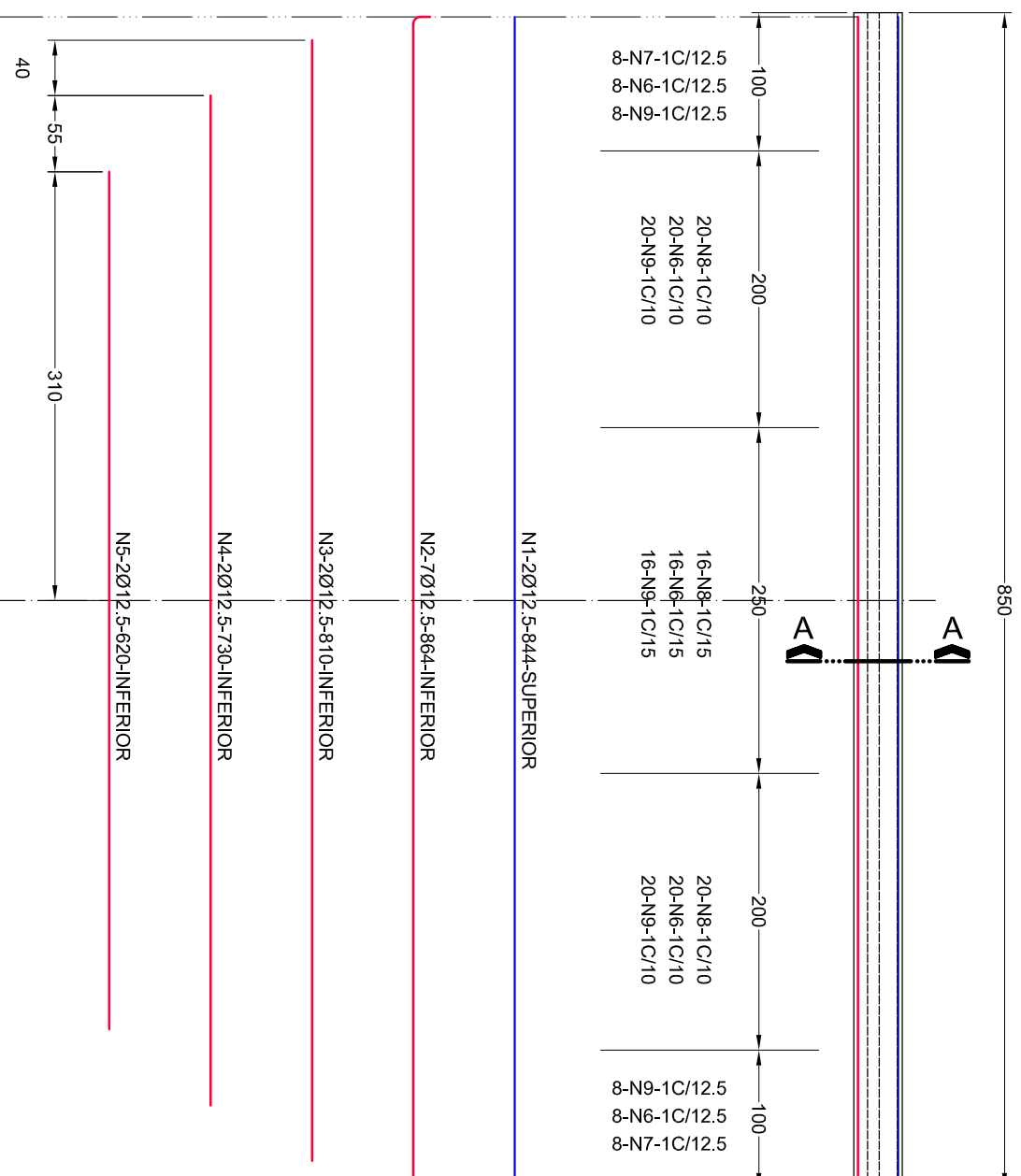


VIGA " TA 8.50 " - (VÃO LIVRE MÁXIMO = 8.00 metros)
 ESC. 1:50



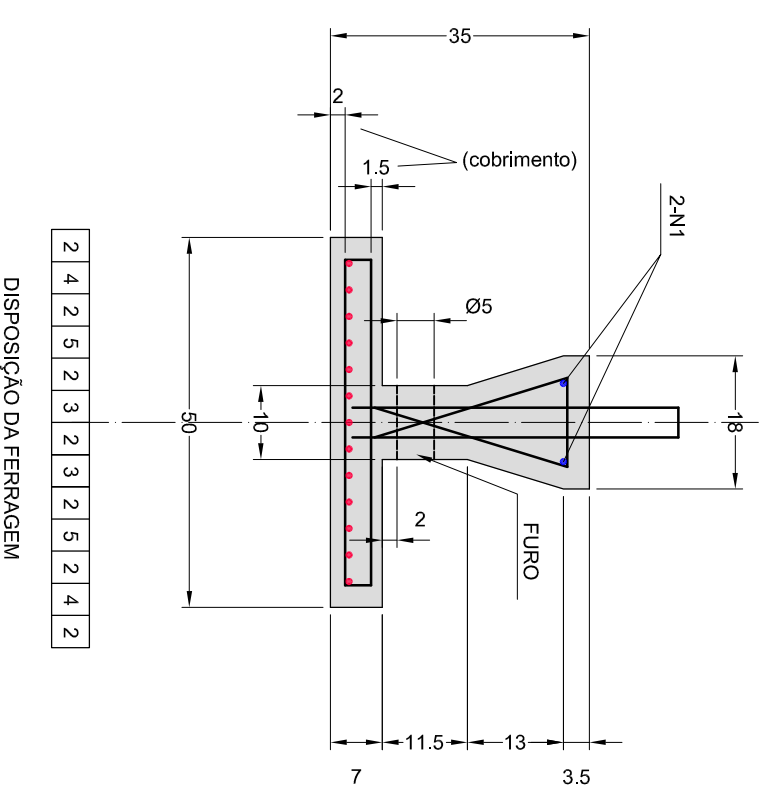
NOTAS:

1. MEDIDAS EM CENTÍMETROS
2. CONCRETO: Fck = 25 MPa
3. FURROS NA VIGA: DA BORDA AO EIXO = 15 cm, OS RESTANTES A CADA 20 cm
4. COBRIMENTO DA FERRAGEM = 3 cm EXCETO ONDE INDICADO

TABELA DAS ARMADURAS				
Nº	Ø	QUANT.	COMPRIMENTOS	
			UNITÁRIO (cm)	TOTAL (m)
1	12.5	2	844	16.88
2	12.5	7	864	60.48
3	12.5	2	810	16.20
4	12.5	2	730	14.60
5	12.5	2	620	12.40
6	4.6	72	66	47.52
7	8.0	16	100	16.00
8	6.3	56	100	56.00
9	6.3	72	99	71.28

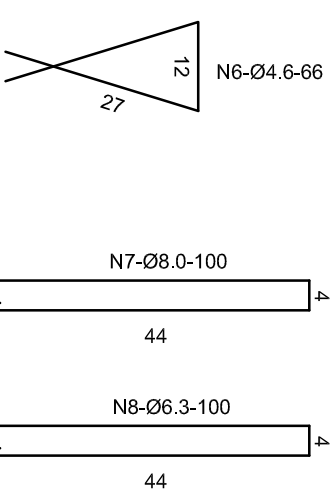
RESUMO AÇOS CA-50			
Ø	COMPRIMENTO (m)	PESO(kgf/m)	PESO PARCIAL
4.6	47.52	0.13	7
6.3	127.28	0.25	32
8.0	16.00	0.40	7
12.5	120.56	1.00	121
PESO TOTAL (kgf) = 167			

SEÇÃO A - A
 ESC. 1:10



DISPOSIÇÃO DA FERRAGEM

2 4 2 5 2 3 2 3 2 5 2 4 2



CURVATURA DA FERRAGEM



SECRETARIA DE INFRAESTRUTURA E LOGÍSTICA
 DEPARTAMENTO DE ESTRADAS DE RODAGEM DO ESTADO DO PARANÁ - DER/PR.
 DIRETORIA DE OPERAÇÕES



DESENHO : ODILON
 PROJETO : ENG. WILSON ARENS
 CREA: PR 4574-D
 VISTO : ENG. CHEFE
 DATA : 06/06/2011

RODOVIA :
 TRECHO :
 VIGA PREMOLDADA - PROJETO TIPO
 VIGA TIPO - "TA 8,50" - formas e armaduras
 PROJETO DE ENGENHARIA
 FOLHA ÚNICA