

VIGA " TA 7.50 " - (VÃO LIVRE MÁXIMO = 7.00 metros)
 ESC. 1:50

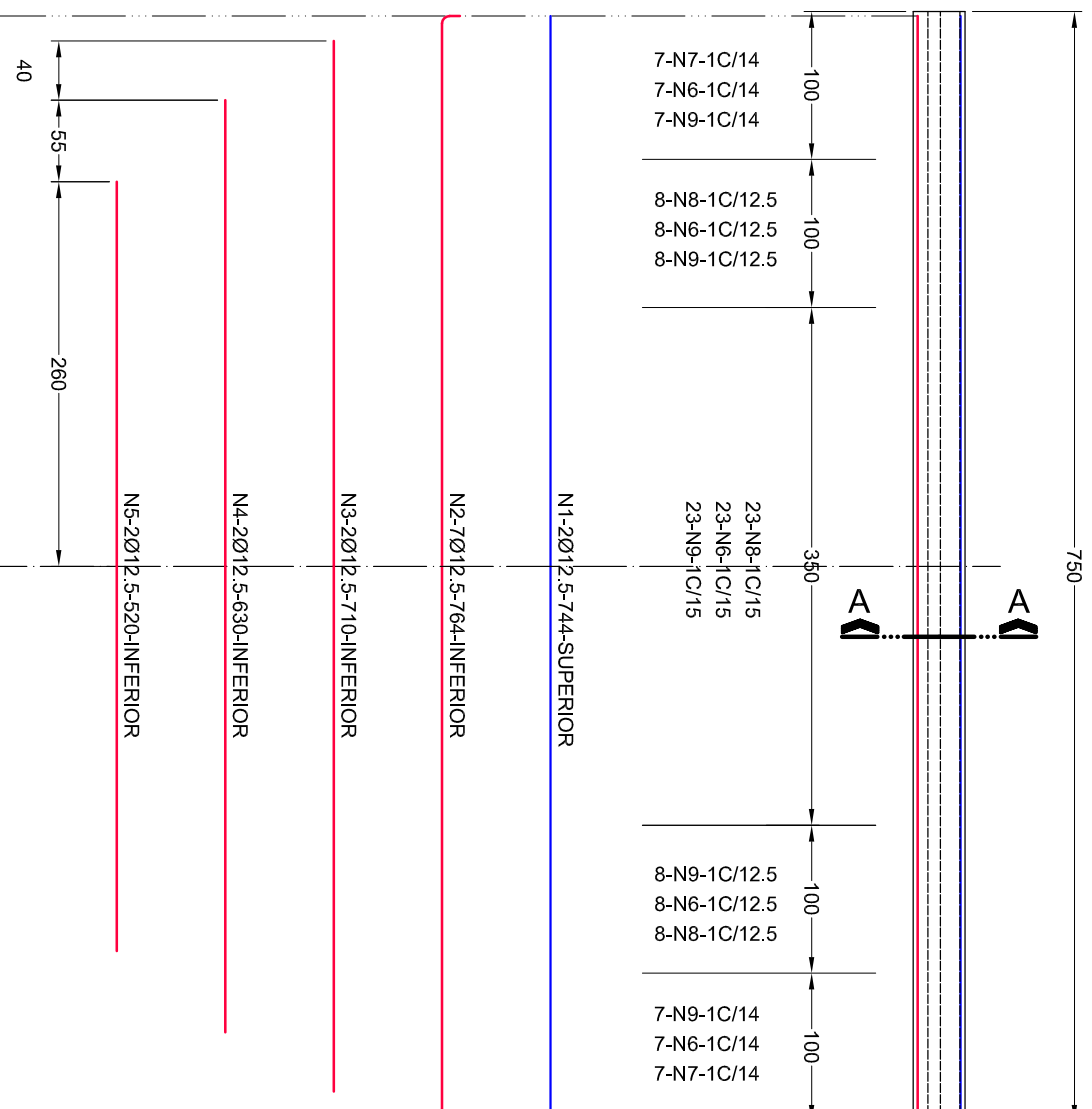


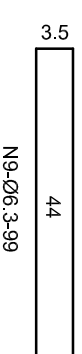
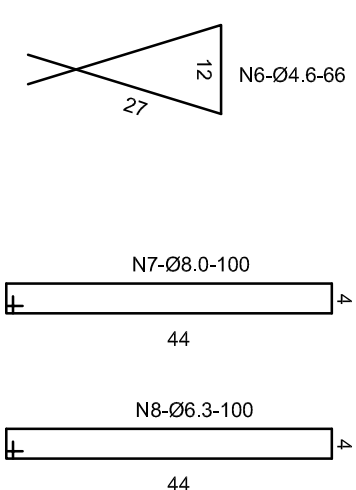
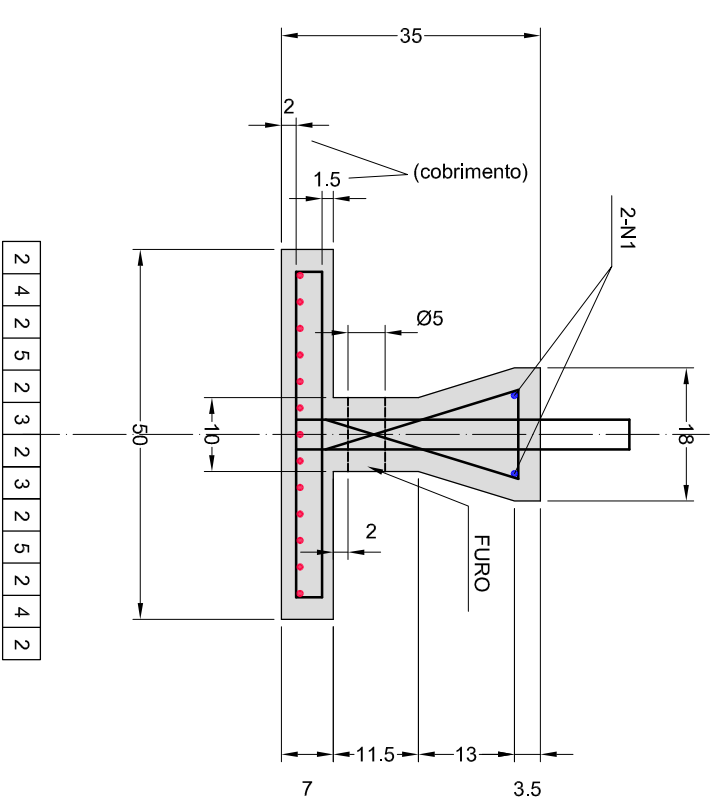
TABELA DAS ARMADURAS				
Nº	Ø	QUANT.	COMPRIMENTOS	
			UNITÁRIO (cm)	TOTAL (m)
1	12.5	2	744	14.88
2	12.5	7	764	53.48
3	12.5	2	710	14.20
4	12.5	2	630	12.60
5	12.5	2	520	10.40
6	4.6	53	66	34.98
7	8.0	14	100	14.00
8	6.3	39	100	39.00
9	6.3	53	99	52.47

- NOTAS:**
1. MEDIDAS EM CENTÍMETROS
 2. CONCRETO: Fck = 25 MPa
 3. FUROS NA VIGA: DA BORDA AO EIXO = 15 cm, OS RESTANTES A CADA 20 cm
 4. COBRIMENTO DA FERRAGEM = 3 cm EXCETO ONDE INDICADO

RESUMO AÇOS CA-50			
Ø	COMPRIMENTO (m)	PESO(kg/m)	PESO PARCIAL
4.6	34.98	0.13	5
6.3	91.47	0.25	23
8.0	14.00	0.40	6
12.5	105.56	1.00	106

PESO TOTAL (kgf) = 140

SEÇÃO A - A
 ESC. 1:10



CURVATURA DA FERRAGEM



SECRETARIA DE INFRAESTRUTURA E LOGÍSTICA
 DEPARTAMENTO DE ESTRADAS DE RODAGEM DO ESTADO DO PARANÁ - DER/PR.
 DIRETORIA DE OPERAÇÕES



DESENHO : ODILON
 PROJETO : ENG. WILSON ARENS
 CREA: PR 4574-D
 VISTO : ENG. CHEFE
 DATA : 06/06/2011

RODOVA :
 TRECHO :
VIGA PREMOLDADA - PROJETO TIPO
VIGA TIPO - "TA 7.50" - formas e armaduras
 PROJETO DE ENGENHARIA
 FOLHA ÚNICA