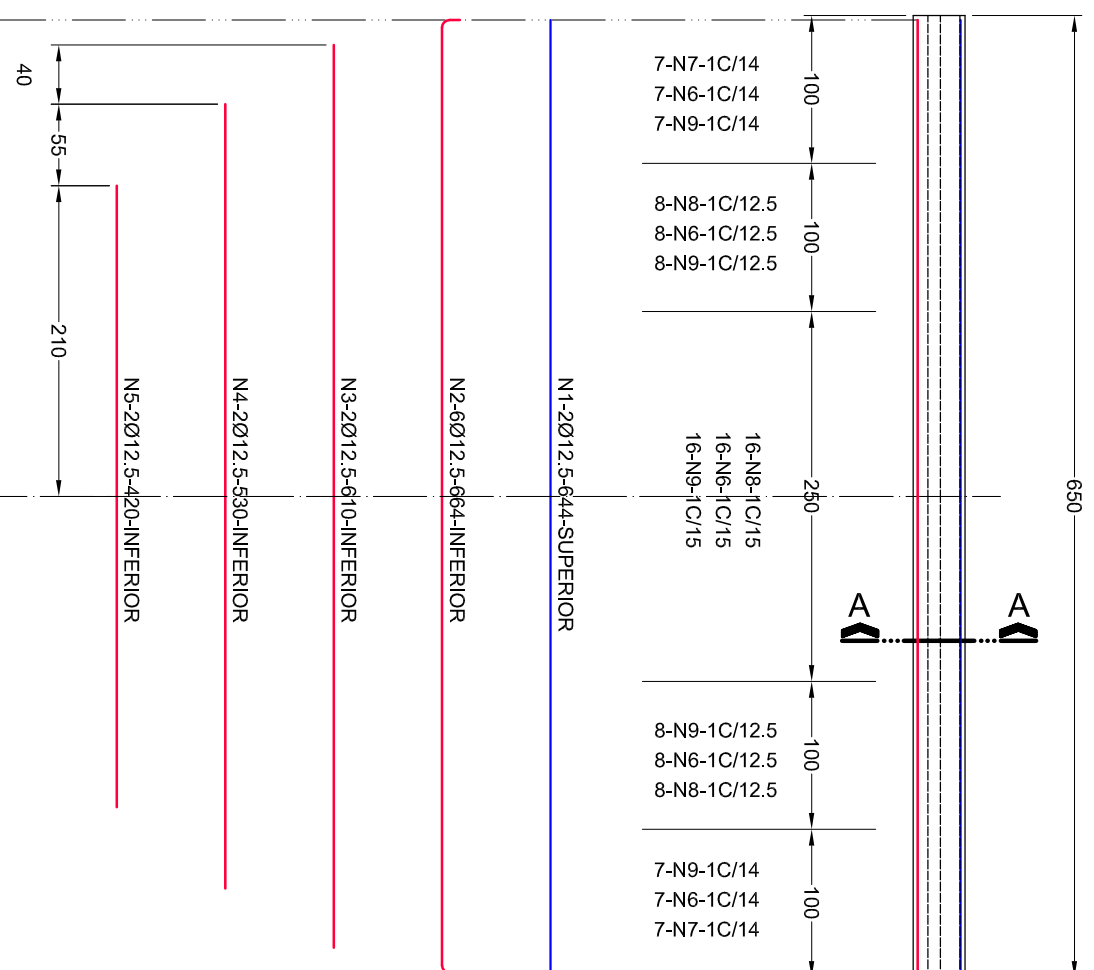


VIGA " TA 6.50 " - (VÃO LIVRE MÁXIMO = 6.00 metros)
 ESC. 1:50



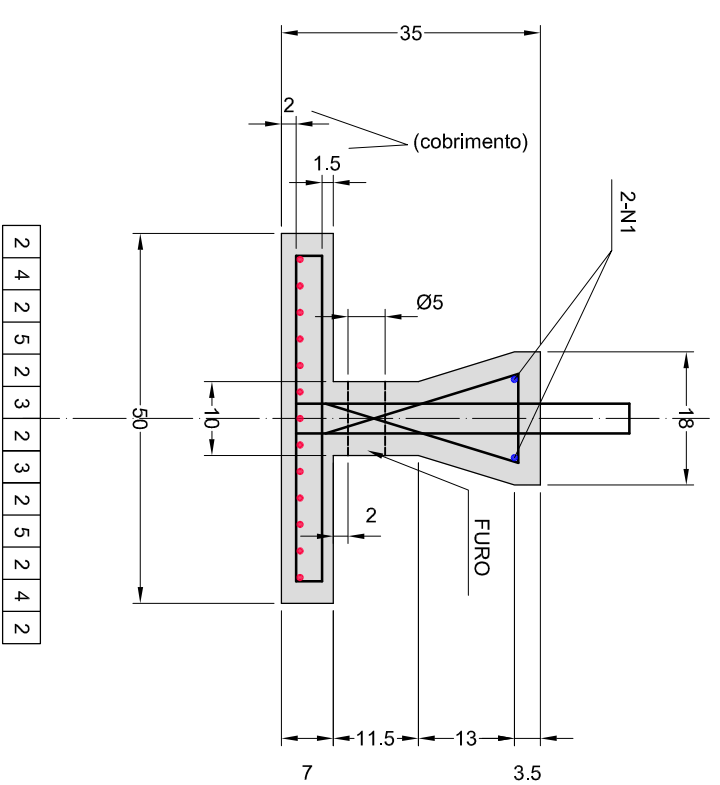
Nº	Ø	QUANT.	COMPRIMENTOS	
			UNITÁRIO (cm)	TOTAL (m)
1	12.5	2	644	12.88
2	12.5	6	664	39.84
3	12.5	2	610	12.20
4	12.5	2	530	10.60
5	12.5	2	420	8.40
6	4.6	46	66	30.36
7	8.0	14	100	14.00
8	6.3	32	100	32.00
9	6.3	46	99	45.54

NOTAS:

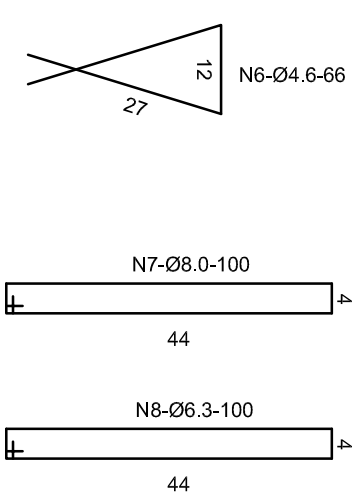
1. MEDIDAS EM CENTÍMETROS
2. CONCRETO: Fck = 25 MPa
3. FURROS NA VIGA:
DA BORDA AO EIXO = 15 cm, OS RESTANTES A CADA 20 cm
4. COBRIMENTO DA FERRAGEM = 3 cm
EXCETO ONDE INDICADO

RESUMO AÇOS CA- 50			
Ø	COMPRIMENTO (m)	PESO(kg/m)	PESO PARCIAL
4.6	30.36	0.13	4
6.3	77.54	0.25	20
8.0	14.00	0.40	6
12.5	83.92	1.00	84
PESO TOTAL (kgf) = 114			

SEÇÃO A - A
 ESC. 1:10



DISPOSIÇÃO DA FERRAGEM



CURVATURA DA FERRAGEM



SECRETARIA DE INFRAESTRUTURA E LOGÍSTICA
 DEPARTAMENTO DE ESTRADAS DE RODAGEM DO ESTADO DO PARANÁ - DER/PR.
 DIRETORIA DE OPERAÇÕES



DESENHO : ODILON
 PROJETO : ENG. WILSON ARENS
 CREA: PR 4574-D
 VISTO : ENG. CHEFE
 DATA : 06/06/2011

RODOVIA :
 TRECHO :
 VIGA PREMOLDADA - PROJETO TIPO
 VIGA TIPO - "TA 6.50" - formas e armaduras
 PROJETO DE ENGENHARIA
 FOLHA ÚNICA